

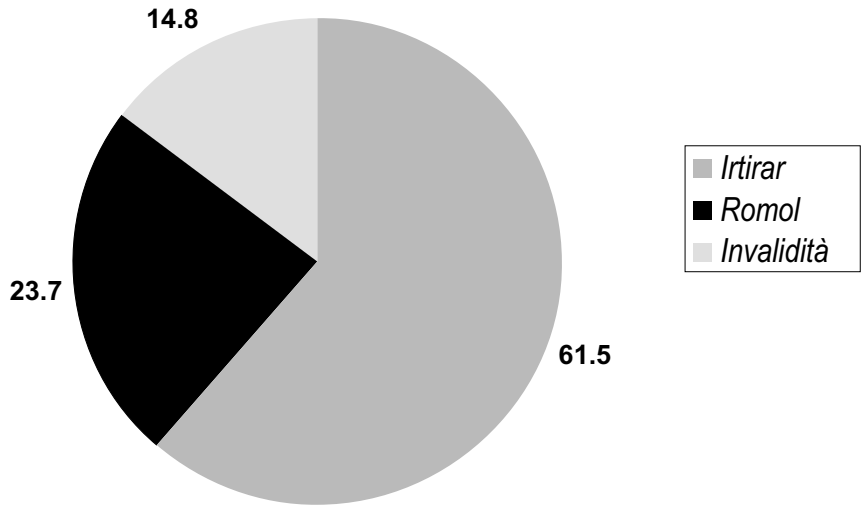
APPENDIĊI VI

Analizi tal-Benefiċċji tal-Pensjonijiet maħruġa
taħt is-Sistema tal-pensjonijiet preżenti

VI

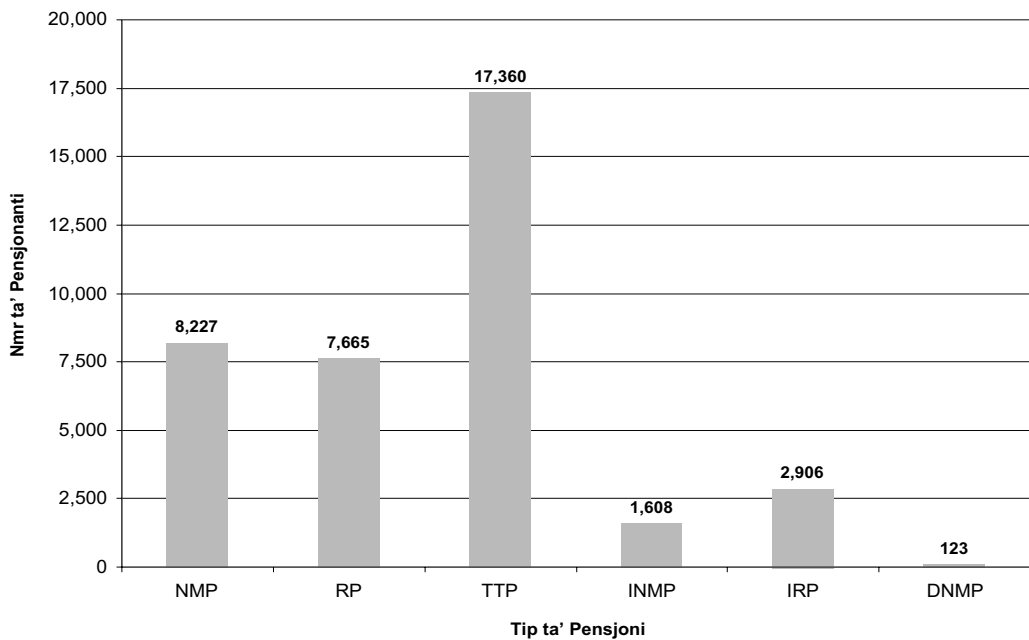
Il-mappa 01 turi d-distribuzzjoni tal-kategoriji ta' Benefiċċji kontributorji. 61.5% għandha x'taqsam mal-Benefiċċji ta' l-irtirar; 23.7% mal-Benefiċċji tar-Romol u 14.8% mal-Benefiċċji ta' l-Invalidità.

Mappa 01: Kategoriji ta' Benefiċċji Kontributorji



Grafika 13 turi l-Benefiċċji kontributorji relatati mal-pensjonijiet ta' l-irtirar. 21.7% tal-benefiċċjarji tal-Benefiċċji relatati ma' l-irtirar jiddependu fuq il-Pensjoni Minima Nazzjonali.

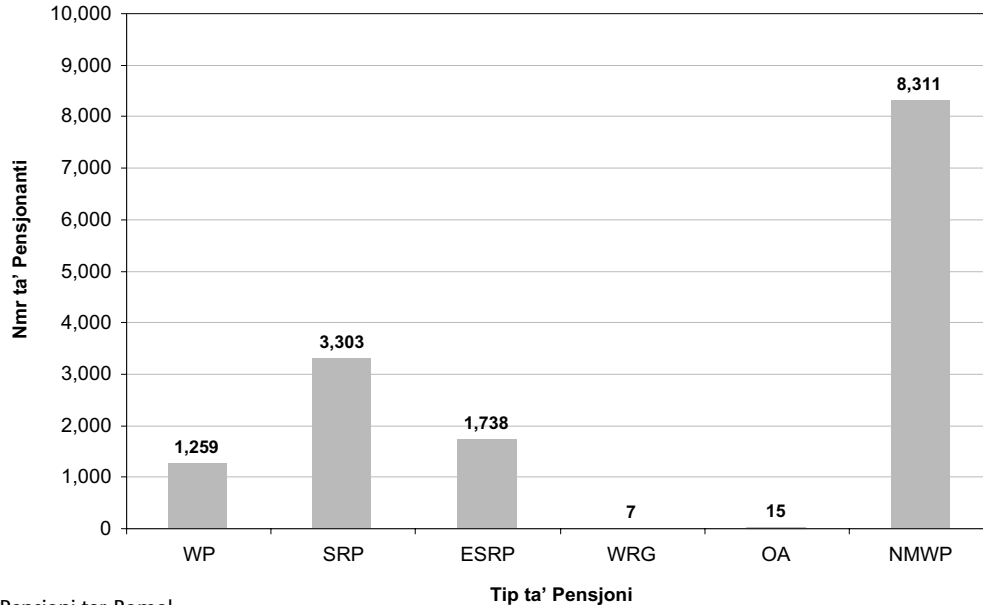
Grafika 13: Benefiċċji Relatati ma' l-Irtirar



- NMP: Pensjoni Minima Nazzjonali
- RP: Pensjoni ta' l-Irtirar
- TTP: Pensjoni taż-Żewġ Terzi
- INMP: Pensjoni Minima Nazzjonali Miżjuda
- IRP: Pensjoni ta' l-Irtirar Miżjuda
- DNMP: Pensjoni Nazzjonali ta' l-Irtirar Imnaqqsa

Grafika 14 turi il-Benefiċċji kontributorji relatati mal-Pensjoni tar-Romol. 56.8% tal-benefiċjarji tal-Benefiċċji tar-Romol jiddependu fuq il-Pensjoni Minima Nazzjonali tar-Romol.

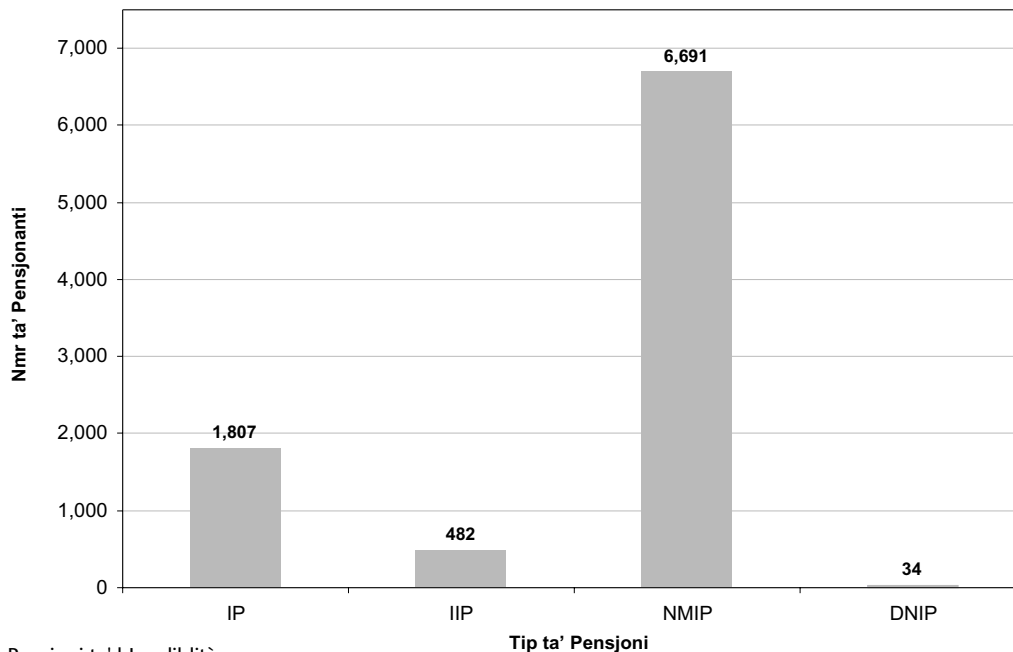
Grafika 14: Benefiċċji Relatati mar-Romol



WP: Pensjoni tar-Romol
 SRP: Pensjoni tas-Superstiti
 ESRP: L-Ewwel Pensjoni tas-Superstiti
 WRG: Għotja lir-romol meta jerġgħu jizzewġu
 OA: Allowance ta' l-Iltiem
 NMWP: Pensjoni Minima Nazzjonali tar-Romol

Grafika 15 turi il-Benefiċċji kontributorji relatati ma' pensjonijiet ta' l-invalidità. 74.2% tal-benefiċjarji tal-Benefiċċji ta' l-invalidità jiddependu fuq il-Pensjoni Minima Nazzjonali.

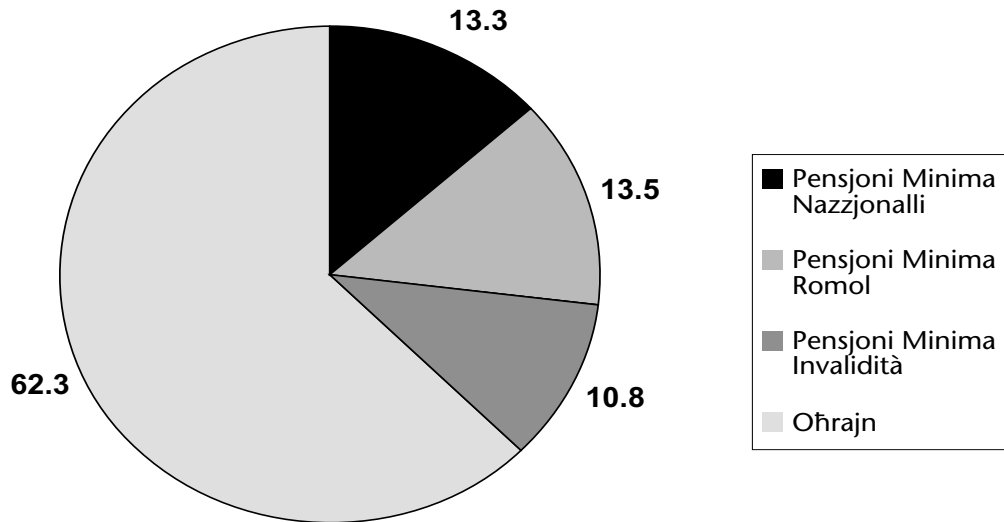
Grafika 15: Benefiċċji Relatati ma' l-Invalidità



IP: Pensjoni ta' l-Invalidità
 IIP: Pensjoni ta' l-Invalidità Miżjuda
 NMIP: Pensjoni Minima Nazzjonali ta' l-Invalidità
 DNIP: Pensjoni Nazzjonali ta' l-Invalidità Imnaqqsa

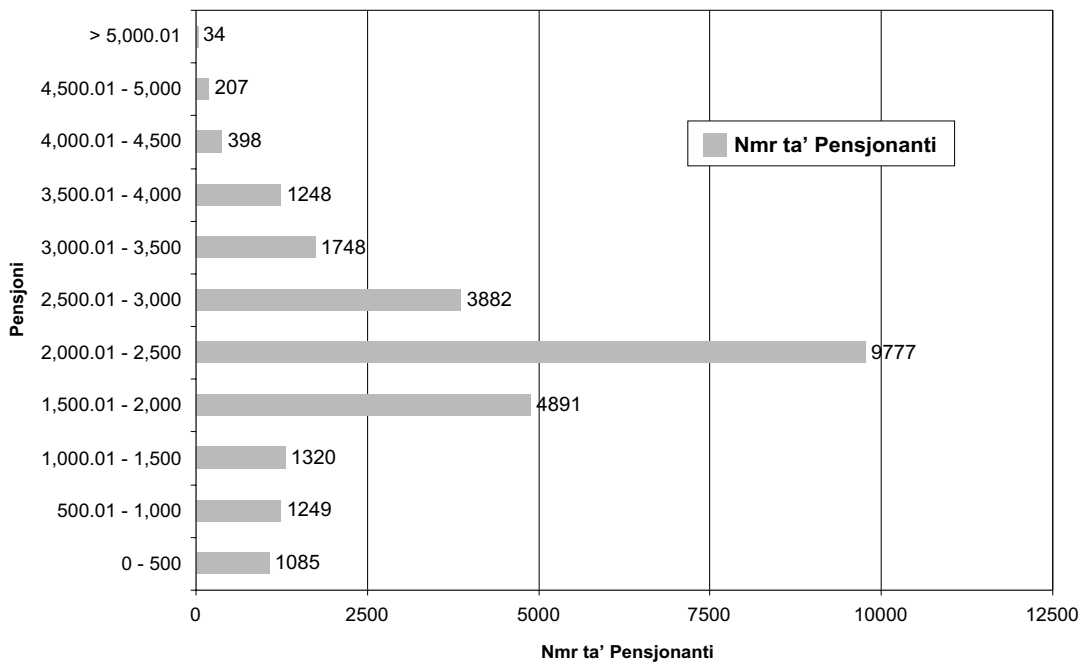
Il-Mappa 02 turi li l-benefiċjarji fuq Pensjonijiet Minimi Nazzjonali kienu 38% tal-benefiċjarji totali.

Mappa 02: Distribuzzjoni tal-Pensjonijiet Minimi Nazzjonali



L-għadd ta' pensjonanti nisa hu ta' 25,839 fil-31 ta' Diembru ta' l-2003 – jiġifieri 42% tat-total tal-pensjonanti. Għandu jiġi nnotat li minn dan in-numru 3,303 huma ntitolati għal Pensjoni tas-Superstiti u 1,738 għall-Ewwel Pensjoni tas-Superstiti. Il-Grafika 16 turi analiżi tal-pensjonanti nisa skond id-dħul tal-pensjoni.

Grafika 16: Pensjonanti Nisa skond id-Dħul tal-Pensjoni



18.9% jikkwalifikaw għal dħul tal-pensjoni bejn Lm1,500 u Lm2,000. 37.8% jikkwalifikaw għal dħul ta' pensjoni bejn Lm2,001 u Lm2,500 u 15% jikkwalifikaw għal dħul tal-pensjoni bejn Lm2,501 u Lm3,000.

In-numru totali tal-persuni li jkunu għadhom jaħdmu iżda jibbenfikaw minn pensjoni skond il-Pensjoni tax-Xogħol tas-Servizz Pubbliku huwa ta' 3,341. 81% huma impjegati minn ministeri u dipartimenti tal-Gvern waqt li 19% huma impjegati minn entitajiet tas-settur pubbliku. Għandu jiġi nnotat li dawn il-figuri jeskludu Pensjonijiet tax-Xogħol relatati ma' Uffiċjali tal-Pulizija, Uffiċjali ta' l-Armata, eċċ. It-Tabella 14 turi d-distribuzzjoni ta' l-etajiet ta' din il-kategorija ta' ħaddiema.

Tabella 14: Ħaddiema li għad iridu jirtiraw fuq il-Pensjoni tas-Servizz Pubbliku

Età	Ministeri u Dipartimenti	Entitajiet tas-Settur Pubbliku
38	1	1
42	1	0
43	8	0
44	15	6
45	55	16
46	58	22
47	84	36
48	102	26
49	116	50
50	116	37
51	129	46
52	130	41
53	179	37
54	205	39
55	260	44
56	244	35
57	225	36
58	224	43
59	215	46
60	206	45
61	30	5
Over 61	109	18
Total	2712	629

It-Tabella 15 fil-paġna 5 turi n-numru ta' ħaddiema li hu proġettat li jirtiraw bejn l-2004 u l-2015 u d-dħul li jaqilgħu fil-preżent. Il-maġġoranza ta' dawn il-persuni li hu maħsub li jirtiraw hi fil-parametri ta' salarju fil-ġimgħa ta' bejn Lm50 – Lm100. Hu importanti li wieħed jenfasizza li numru konsiderevoli ta' ħaddiema ġew identifikati li ħallsu anqas minn dak li kellhom iħallsu bħala kontribuzzjonijiet statutorji u għalhekk mhumiex qed jiġu meqjusa għall-benefiċċji tal-pensjoni sakemm ma jirrangawx din il-pożizzjoni.

Għejjun:Bl-eċċezzjoni tat-Tabella 14 l-għejjun hu is-Sistema tad-Dipartiment tas-Sigurtà Soċjali (SABS). L-għejjun tat-Tabella 14 huwa il-Korporazzjoni għall-Impjiegi u t-Taħriġ.

Tabella 15: Persuni li huma Mistennija li Jirtiraw bejn l-2004 u l-2015

Sena	a Kontribuzzjonijiet anoqas minn 50	B		Paga fil-ġimgħa għas-sena 2000				Paga fil-ġimgħa għas-sena 2001				Paga fil-ġimgħa għas-sena 2002										
		Irgħiel	Nisa	Total ta' persuni	0-50	50-100	100-150	150-200	200-250	250--	0-50	50-100	100-150	150-200	200-250	250--						
2004	1050	2496	2437	4933	106	930	372	43	9	10	79	859	458	75	19	14	43	750	501	81	20	15
2005	1308	3405	2328	5733	116	1348	568	63	20	21	87	1263	680	112	34	23	50	1096	732	116	38	24
2006	1379	3262	2530	5792	126	1435	520	64	14	25	115	1305	651	118	25	25	61	1156	707	707	32	25
2007	1400	3325	2625	5950	125	1527	554	61	19	27	108	1381	717	112	34	32	62	1220	775	116	36	32
2008	1280	3470	2675	6145	142	1663	523	59	16	27	114	1526	704	107	28	25	60	1392	763	111	28	27
2009	1185	3331	2554	5885	155	1693	499	72	21	33	136	1587	671	98	34	50	69	1430	751	109	39	43
2010	1164	3267	2629	5896	164	1646	557	68	16	31	125	1552	708	121	23	37	68	1413	787	125	22	48
2011	989	3309	2563	5872	167	1732	508	92	20	45	146	1635	680	120	34	51	82	1498	769	116	48	61
2012	963	3010	2560	5570	182	1597	503	76	25	32	132	1496	701	116	37	34	73	1372	771	123	40	39
2013	895	2994	2549	5543	189	1658	419	94	34	25	155	1538	598	129	62	37	71	1417	712	123	56	38
2014	837	2933	2617	5550	185	1603	443	79	22	37	157	1518	608	122	31	44	79	1430	711	110	41	45
2015	870	2962	2637	5599	186	1686	459	89	23	39	153	1636	612	131	36	35	78	1531	697	119	58	37

